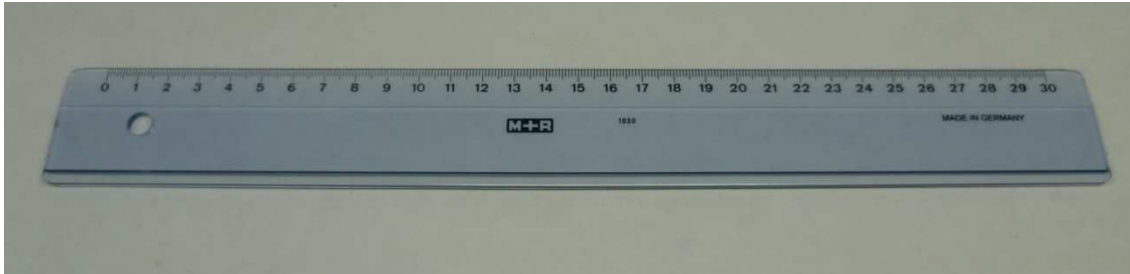


Produkt-Datenblatt

Zeichengeräte

Lineal 1030 0000 in 10-er Schachtel
M+R - Ausführung



Lineal



Inhalt

- Schachtel mit 10 Linealen 1030 0000
- Lineale einzeln im PP-Beutel



befüllte Schachtel

Materialien

- Lineal: Polystyrol; Masterbatch 57997F blau transparent
- Prägung: Colorit 34997, schwarz
- Faltschachtel: Pappe unbedruckt, weiß oder grau
- Aufkleber: Papier selbstklebend, bedruckt
- Polybeutel: Polypropylen

Gewichte und Abmessungen

- Gewicht: Lineal einzeln 34 Gramm; komplette Schachtel 380 Gramm
- Abmessungen Lineal in mm: komplette Länge 324,8mm; Dicke: 2,70mm \pm 0,05mm
- Abmessungen Schachtel LxBxH in mm: 333x47x35

Kennzeichnung

- Lineal: mittels Einzel-EAN-Code-Label
- Schachtel: mittels EAN-Code-Label (Bezeichnung, Hersteller-Nummer, Menge)



Produkt-Datenblatt

Zeichengeräte

Lineal 1030 0000 in 10-er Schachtel
M+R - Ausführung



Eigenschaften

- hochwertiges hochglänzendes Polystyrol
- langlebige Tiefprägung
- Qualität Made in Germany